



会社案内

株式会社グランドアイビー

株式会社グランドアイビー

事業 VISION

私たちは、こどもたちの未来を見とどけます
私たちは、ご家族様と一体になって見とどけます
私たちは、絶えず学び、発達支援への向上心を抱き続けます

私たち（リハこどもデイ）は、大人が先走り無理やりに介入するのではなく、こどもたちそれぞれに合った発達支援を行うことが重要と考えます。

そのこどもの未来を見据え、過ごしやすい生活を送ることができるために今どのような能力があるのか、またどのような環境がいいのかを、焦らずじっくり時間をかけて総合的に判断していきます。さらに、日進月歩する知識を積極的に取り入れ、学ぶ姿勢を崩さないよう努力していきます。

商号

株式会社グランドアイビー (<http://ground-ivy.co.jp/kids/>)

本社所在地

〒630-8115 奈良県奈良市大宮町4丁目275-5 森村第2ビル303号

設立

2014年11月

代表取締役

田中 仁

社員数

正社員8名 パート8名

事業内容

児童福祉事業

関連会社

株式会社ルピナス (Rupinasu Corp.)

社会福祉法人 のぼり藤

グループ企業

- ・リハこどもデイアイビー 社員25名
- ・リハこどもデイメイフラワー 社員10名

児童発達支援・放課後等デイサービスの特徴

『運動』『リハビリ』『学習』の3つを組み合わせることで、障がい児支援を必要とする子どもたちが、その能力を最大限に引き出し、成長の中で充実した生活を送れるようにするための援助と社会的な自立への支援を行います。

そのために、リハビリテーション専門職により、障がい児が日常生活における基本的動作を習得。集団生活に対応することができるよう、障がい児の身体および精神の状況ならびにその置かれている環境に応じて、適切かつ効果的な指導および訓練を行います。

また、保育士等による療育や学習支援、こどもを育てている保護者の想いを尊重し、保護者に寄り添いながら、疑問や不安などを随時、傾聴し助言することで、こどもの成長を楽しめるよう家族支援を行います。

「できない」を「できた」へ
「できた」を「自信をもってできる」へ

リハこどもデイは
リハビリの専門知識に基づいた運動による
脳神経の促通の効果で学習力を向上し
発達支援することを目的とします。

特色① リハ専門職による発達支援プログラム

理学療法士・作業療法士は養成校にて障害学を学び、それにもとづいて子どもたちの問題点を抽出することが可能です。

そこから正常発達を促す方法（神経筋促通、協調性向上、バランス能力向上、筋力増強等）を見つけ出し、発達支援に結びつけます。

特色② 保育士等による学習支援プログラム

コンピューター管理された発達支援ソフトを導入し、集中力を高め、学習能力向上をめざします。

10年以上療育経験のある保育士等が、一人ひとりの特徴に合わせて宿題などをしっかり行い、学習への意欲向上に繋がります。

特色③ 家庭環境を考えた包括的支援

ご家族様としっかりコミュニケーションを取り、家庭情報を発達支援プログラムに反映させるようにします。

子どもたちの環境に合わせた支援を行うことによって、無理に何かができるように訓練すること、症状改善に対するアプローチをすること等を行わないようにします。

そして、二次障害（周囲からの誤解や不適切な対応による自信の喪失、不登校、ひきこもり、うつ状態）を引き起こさないよう取り組みます。

リハこどもデイアイビー

定員 10 名。児童発達支援 / 9 時 30 分～ 13 時

放課後等デイサービス / 平日 13 時 30 分～ 17 時 休日・長期休み 9 時 30 分～ 17 時

※送迎範囲 / 忠岡町・岸和田市・泉大津市・和泉市

リハこどもデイアイビーは、自立した生活を目標に、発達・勉強・運動の基礎を作る児童福祉事業所です。

作業療法士や理学療法士による個別訓練で手指動作訓練や日常生活動作を行い、身体の正しい動きを身に着けます。

ビジョントレーニングや保育士等によるコミュニケーション支援、学習支援プログラムを行います。近くの公園で自然を感じながら走ったり、球技などで身体を動かします。

将来、充実した生活を送ることができるよう、社会的な自立への支援を行います。



▲送迎車両



▲ビジョントレーニング



▲個別訓練室



▲みんなで作った飾り絵



▲アイビーのお友達



▲個別訓練室

リハこどもデイメイフラワー

定員 10 名。児童発達支援 / 9 時 30 分～ 13 時

放課後等デイサービス / 平日 13 時 30 分～ 17 時 休日・長期休み 9 時 30 分～ 17 時

※送迎範囲 / 忠岡町・岸和田市・泉大津市・和泉市

リハこどもデイメイフラワーでは、安全で安心できる環境を整え、利用されるお子様やご家族様へ真心のこもったサービスを提供します。

「できない」から「できた」。「できた」から自信を持って「できる」につながるように、個人差や個性に合わせて楽しく訓練が受けられるように取り組んでいます。

★こどもたちが笑顔あふれる生活を送るために…★

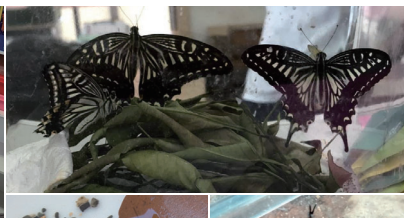


▲1F 運動フロア サーキット・ボルダリング・集団訓練など

▲散歩・探索活動



▲2F 机上フロア 学習・個別訓練など



▲季節に応じた製作

▲自由あそび

▲いろいろな飼育と体験

所在地

■リハこどもデイアイビー

〒595-0804

大阪府泉北郡忠岡町馬瀬 1 丁目 1-8

電話：0725-90-6123

FAX：0725-90-6124



■リハこどもデイメイフラワー

〒595-0804

大阪府泉北郡忠岡町馬瀬 3 丁目 2-5

電話：0725-21-3336

FAX：0725-21-3337



ルピナスグループの沿革



■株式会社ルピナス (<http://www.rupinasu-inc.co.jp/>) [E-mail: rupinasu@rupinasu-inc.co.jp]

- 2009年2月 リハビリ訪問看護ステーションルピナス開設
- 2012年10月 リハビリ訪問看護ステーションルピナスひょうたん山開設
- 2013年10月 リハビリデイサービスルピナス開設
- 2013年10月 リハビリ訪問看護ステーションルピナスひょうたん山忠岡出張所開設
- 2015年4月 リハビリデイサービスルピナス木津川開設
- 2015年4月 リハビリ訪問看護ステーションルピナスひょうたん山城東出張所開設
- 2016年12月 ケアプランセンタールピナス開設
- 2017年1月 ヘルパーステーションルピナス開設
- 2017年2月 リハケアハウスルピナス勢野開設
- 2017年8月 リハビリ訪問看護ステーションルピナス忠岡開設
(旧リハビリ訪問看護ステーションルピナスひょうたん山忠岡出張所)
- 2017年11月 リハビリ訪問看護ステーションルピナス郡山開設
- 2017年12月 ヘルパーステーションルピナス勢野開設
- 2021年5月 リハビリデイサービスルピナス朱雀事業譲渡
- 2021年8月 リハビリデイサービスルピナス忠岡開設
- 2022年12月 ケアプランセンタールピナス三郷開設
- 2024年11月 訪問看護ステーション Lily 開設

■グループ企業

□株式会社グランドアイビー設立

- 2015年6月 リハこどもデイアイビー開設
- 2017年10月 リハこどもデイメイフラワー開設
- 2020年4月 リハこどもデイフクシア開設

□医療法人こうあん事業継承

- 2016年2月 こうあん診療所
- 2016年2月 訪問リハビリテーション
- 2016年2月 リハビリこうあん(通所リハビリテーション)

□有限会社 LUPIN 事業継承

- 2019年11月 ヘルパーステーション LUPIN 三郷
- 2019年11月 デイサービス LUPIN 勢野
- 2019年11月 グループホーム LUPIN 平群
- 2021年9月 デイサービス LUPIN 斑鳩開設

□社会福祉法人 のぼり藤設立

- 2021年10月 リハこどもデイフクシア
- 2023年10月 リハビリセンターライム事業継承
- 2023年10月 リハこどもデイライラック開設



各所在地

■リハビリ訪問看護ステーション ルピナス
〒630-8115
奈良県奈良市大宮町4丁目 275-5
森村第2ビル 303号



■訪問看護ステーション Lily
〒630-8106
奈良県奈良市佐保台西町 47-3



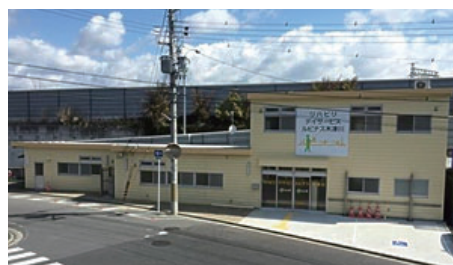
■リハビリ訪問看護ステーション ルピナス郡山
〒639-1042
奈良県大和郡山市小泉町 522-4
コート・コスモ 201号



■リハビリデイサービス ルピナス
〒630-8325
奈良県奈良市西木辻町 200-58



■リハビリデイサービス ルピナス木津川
〒619-0223
京都府木津川市相楽台3丁目 4-7



各所在地

■リハビリ訪問看護ステーション

ルピナス ひょうたん山
〒579-8045
大阪府東大阪市本町 2-3



■リハビリ訪問看護ステーション

ルピナス ひょうたん山 城東出張所
〒536-0016
大阪府大阪市城東区蒲生2丁目 11-5
メゾンドール蒲生 101号



■リハビリ訪問看護ステーション ルピナス 忠岡

〒595-0804
大阪府泉北郡忠岡町馬瀬3丁目 2-5-202



■ケアプランセンタールピナス三郷

〒636-0822
奈良県生駒郡三郷町立野南 2 丁目 3-20
メイプルタウン B103



■リハケアハウスルピナス勢野

〒636-0815
奈良県生駒郡三郷町勢野北4丁目 5-10



各所在地

■ヘルパーステーションルピナス勢野
〒636-0815
奈良県生駒郡三郷町勢野北4丁目 5-10



■リハビリデイサービスルピナス朱雀
〒631-0806
奈良県奈良市朱雀1丁目 8-5



■リハビリデイサービスルピナス忠岡
〒595-0813
大阪府泉北郡忠岡町忠岡南 3 丁目 11-25



グループ企業

■医療法人こうあん (<http://www.kouan-clinic.or.jp>)

〒630-8013 奈良市三条大路1丁目1-90 奈良セントラルビル 1F



こうあん診療所



訪問リハビリテーション



通所リハビリテーション



グループ企業

■ 有限会社 LUPIN (<http://www.lupin-inc.co.jp>)

デイサービス LUPIN 勢野

〒636-0815 奈良県生駒郡三郷町勢野北1丁目4-25



グループホーム LUPIN 平群

〒636-0905 奈良県生駒郡平群町上庄3丁目7-25

ヘルパーステーション LUPIN 三郷

〒636-0822 奈良県生駒郡三郷町立野南2丁目9-31

デイサービス LUPIN 斑鳩

〒636-0152 奈良県生駒郡斑鳩町龍田2丁目1-12



デイサービス LUPIN 勢野



グループホーム LUPIN 平群



ヘルパーステーション LUPIN 三郷



デイサービス LUPIN 斑鳩

グループ企業

■ 社会福祉法人 のぼり藤 (<http://www.noborifuji.or.jp>)

リハこどもデイフクシア

〒595-0802 大阪府泉北郡忠岡町高月南3丁目 8-37



リハこどもデイ ライラック

〒594-0065 大阪府和泉市観音寺町 847-2

リハビリセンター ライム

〒594-0065 大阪府和泉市観音寺町 847-2



リハこどもデイフクシア



リハこどもデイ ライラック / リハビリセンター ライム

株式会社グランドアイビー



会社案内 2022年3月発行

発行所 / (株)ルピナス 広報部 奈良市大宮町4丁目275-5
森村第2ビル303号

発行人 / 田中仁 編集人 / 森田和弥 編集担当 / 田中香